

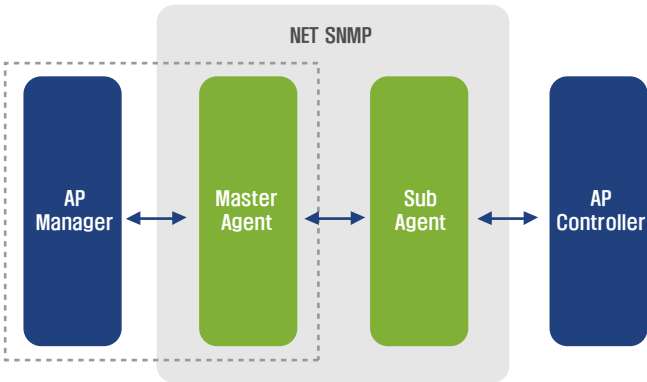


# 액세스 포인트(AP) 접속제어용 SNMP MIB 에이전트 구현 솔루션

## 1. 액세스 포인트(AP) 접속 제어용 MIB관리

" 무선 Access Point 장비 접속제어용 MIB관리 솔루션으로 IEEE 802.1X Authenticator와 Authentication server와 연동을 위하여 IEEE8021-PAE-MIB 모듈을 관리하는 SNMP Agent 프로그램을 개발하였습니다. "

### 1.1. 구조도



### 1.2. 모듈 설명

#### 1.2.1 모듈 설명

AP(Access Point) Manager는 등록된 무선 Access Point 장비를 관리하는 관리자용 UI입니다. 주기적으로 AP들의 상태를 진단하고 통계정보를 Update하여 보여주며, SNMP 프로토콜을 통하여 무선 Access Point 장비의 IEEE8021-PAE-MIB 변수를 변경 할 수 있습니다.

#### 1.2.2 Master Agent

NET SNMP(구 UCD SNMP)의 데몬프로그램으로 SNMP 클라이언트(AP Manager)의 요청을 해당 Sub Agent에 전달하고 Sub Agent의 결과를 SNMP 클라이언트에 전달합니다.

#### 1.2.3 Sub Agent

NET SNMP의 특정 MIB모듈정보를 관리하는 Agent로 이 시스템은 IEEE8021-PAE-MIB 모듈 정보를 관리합니다.

SubAgent는 AgentX 프로토콜을 이용한 방식 및 loosely coupled 에이전트(dynamically loadable shared object)를 모두 지원합니다.

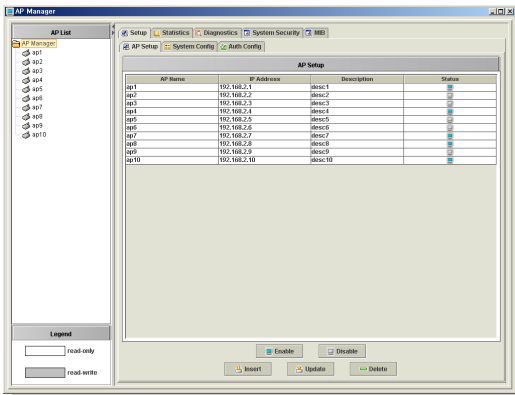
#### 1.2.4 AP Controller

Sub Agent와 IPC를 이용한 통신을 합니다. AP를 직접적으로 제어합니다. Sub Agent의 요청에 따라 AP의상태 정보, 진단 정보등을 Sub Agent에 전달하거나, AP의 상태를 제어 합니다.

## 2. AP Manager

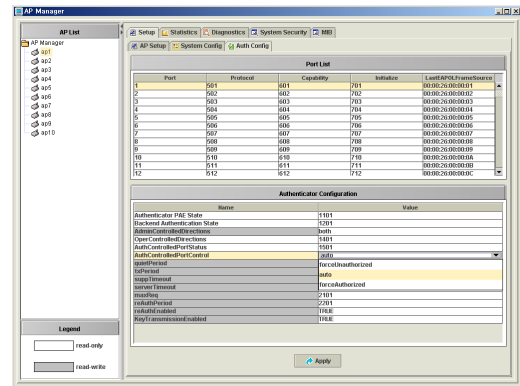
### 2.1 AP Setup

관리되는 AP들의 Enable, Disable등의 동작을 제어합니다.



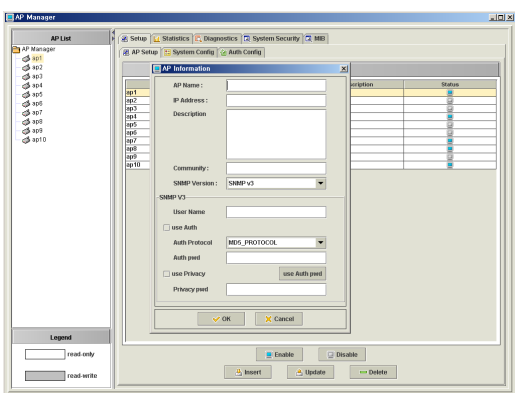
### 2.3 Auth Config

관리되는 AP의 Authenticator Configuration을 제어합니다. read-write 가능 항목에 대하여 설정 값을 변경합니다.



### 2.2 AP 추가

관리하고자 하는 AP정보를 추가합니다.



### 2.4 Statistics

AP목록중 선택된 AP에 대한 모니터링 정보를 보여줍니다.

